

POWER TEN

直流電源装置選定マニュアル

2003年<平成15年> 1月 作成

2003年<平成15年> 4月 改定

2003年<平成15年> 7月 改定

2006年<平成18年> 9月 改定

2009年<平成21年> 4月 改訂

株式会社ティ・アンド・シー・テクニカル

技術営業部3課

〒120-0036 東京都足立区千住仲町 40-12

プラティネールビル 2階

電話 03-3870-7101

ファックス 03-3870-7102

URL www.tactec.co.jp

はじめに

パワー・テン社製直流電源装置は 1kW から 20kW までの高電流があります。

寸法はユニバーサルラックに適合できるようにデザインされ、薄いものは1U ラックサイズから6U サイズまであります。

ここに記載されるモデルはすべて標準品となっており、安心してご利用いただけるようになっております。

製品はすべてのモデルについて下記規格に適合します。

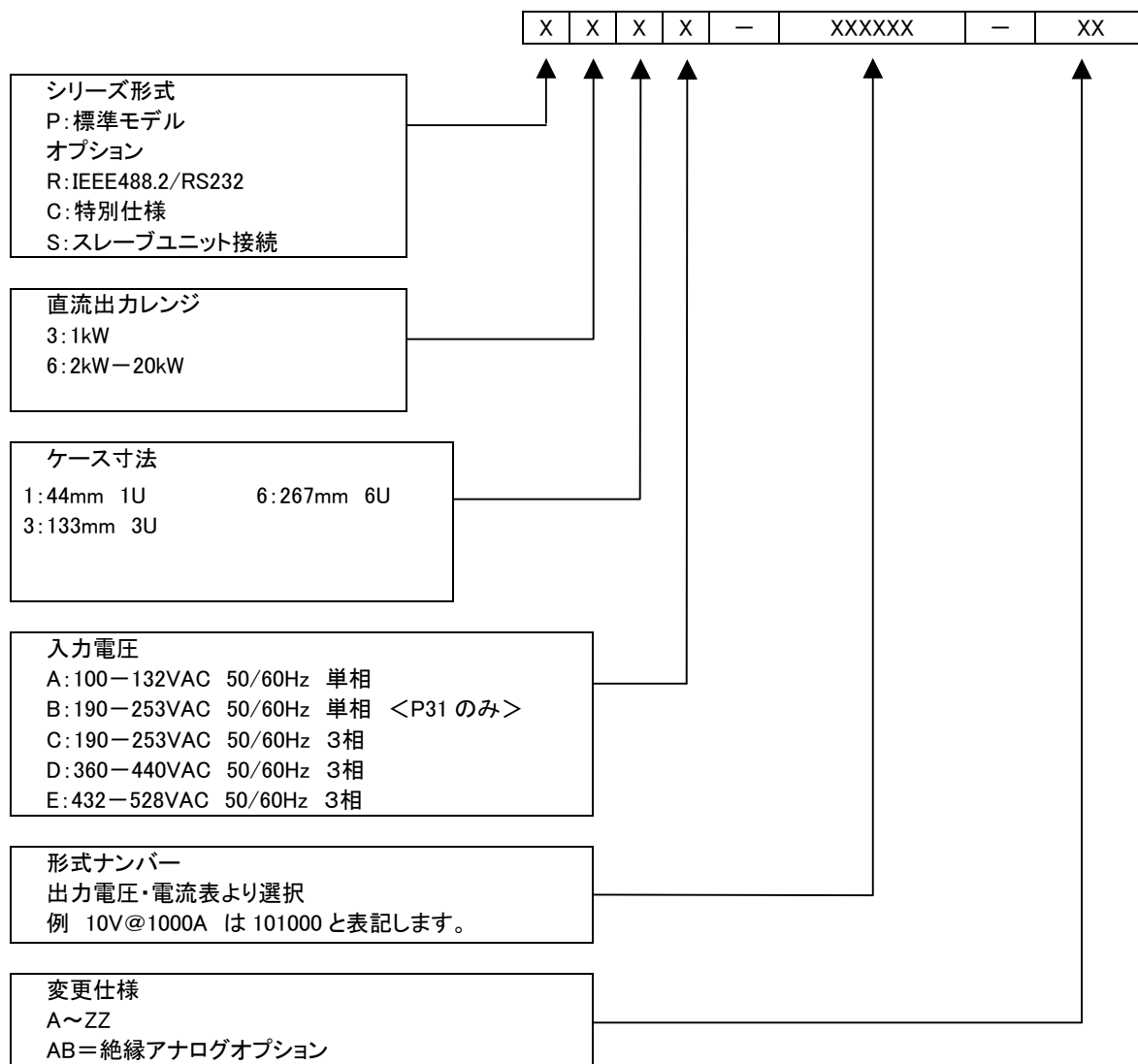
適合規格 CE cTÜVus
1kW モデル CE TÜV UL



目 次

| | |
|----------------------------------|----|
| 標準モデル Pシリーズ | 4 |
| 直流電圧・電流選択表 | 5 |
| 出力 VP-P 値 | 6 |
| P31 シリーズ外観寸法図 | 7 |
| P31 フロント・背面パネル | 8 |
| P63 シリーズ<出力電圧 60V 以下>外観寸法図 | 9 |
| P63C フロントパネル | 10 |
| 背面パネル | 11 |
| P63<出力 60V 以下> | 11 |
| P66 シリーズ<出力電圧 60V 以下>外観寸法図 | 12 |
| 背面パネル | 13 |
| P66<60V 以下> | 13 |
| P66 フロントパネル | 14 |

標準モデル Pシリーズ



モデルコード例を下記に示します。

P63C-101000

シリーズ:パワーテン標準モデル
 出力:2-20kW
 ケース高さ:3U<132mm>
 入力電圧:190-253VAC 50/60Hz 3相
 形式ナンバー:10V@1000A

直流電圧・電流選択表

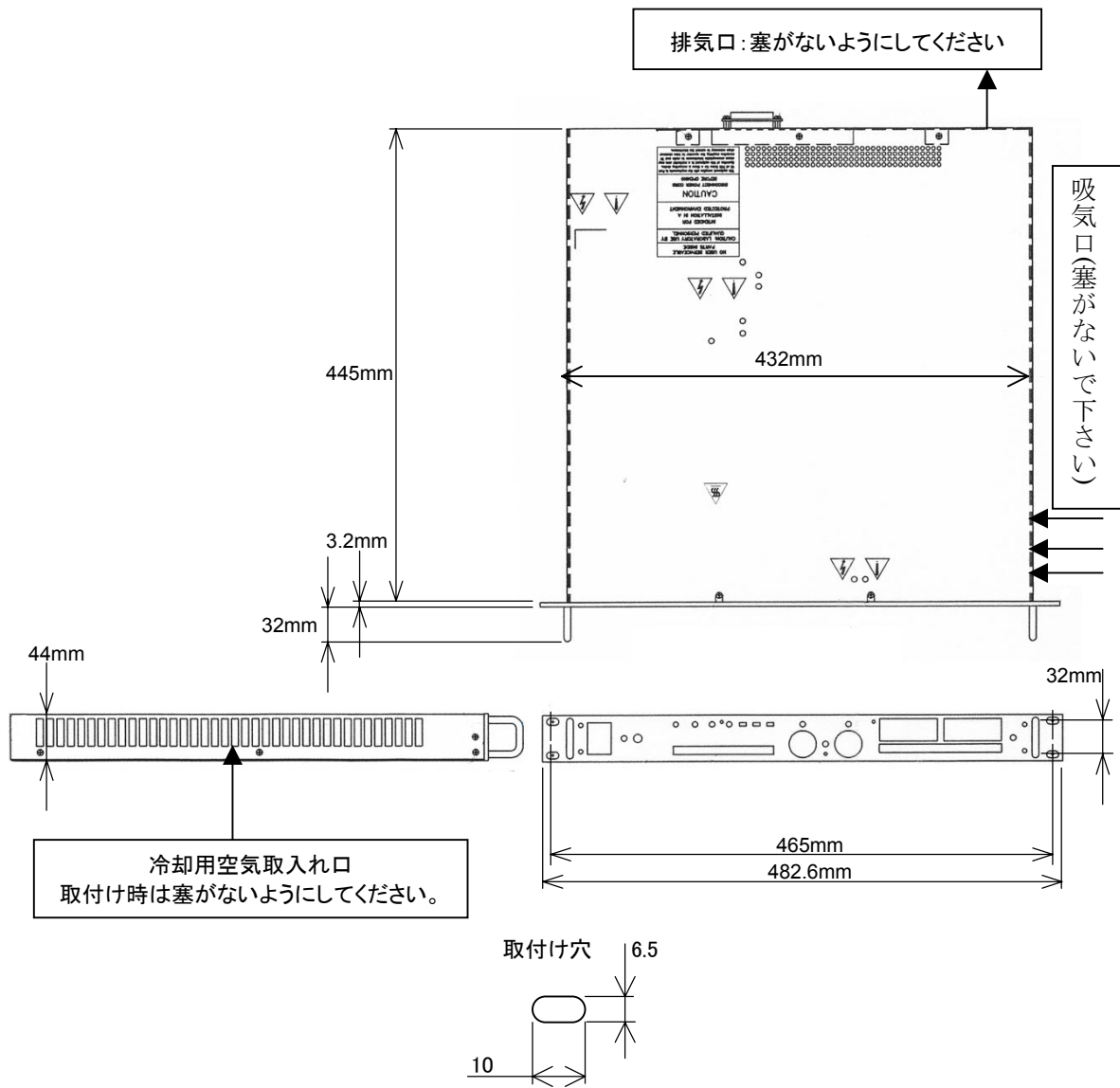
Pシリーズ

| モデル | P31 | P63 | | | P66 | | |
|-------|------|-------|-------|-------|--------|--------|-------|
| 電力 | 1kW | 3.3kW | 6.6kW | 10kW | 13.3kW | 16.6kW | 20kW |
| 電圧 | 電流 | 電流 | 電流 | 電流 | 電流 | 電流 | 電流 |
| 5V | | 500A | 1000A | 1500A | 2000A | 2500A | 3000A |
| 8V | 125A | 400A | 800A | 1200A | 1600A | 2000A | 2400A |
| 10V | 100A | 330A | 660A | 1000A | 1300A | 1650A | 2000A |
| 12.5V | | 265A | 530A | 800A | 1060A | 1325A | 1600A |
| 15V | | 220A | 440A | 660A | 880A | 1100A | 1320A |
| 20V | 50A | 166A | 330A | 500A | 665A | 830A | 1000A |
| 25V | | 132A | 265A | 400A | 520A | 650A | 800A |
| 30V | | 110A | 220A | 330A | 440A | 550A | 660A |
| 33V | 33A | | | | | | |
| 40V | 25A | 83A | 166A | 250A | 330A | 415A | 500A |
| 50V | 20A | 66A | 133A | 200A | 265A | 330A | 400A |
| 60V | 18A | | | | | | |
| 80V | 13A | | | | | | |
| 100V | 10A | | | | | | |
| 120V | | | | | | | |
| 130V | | | | | | | |
| 150V | 7A | | | | | | |
| 200V | | | | | | | |
| 250V | | | | | | | |
| 300V | 3.5A | | | | | | |
| 400V | | | | | | | |
| 600V | 1.7A | | | | | | |

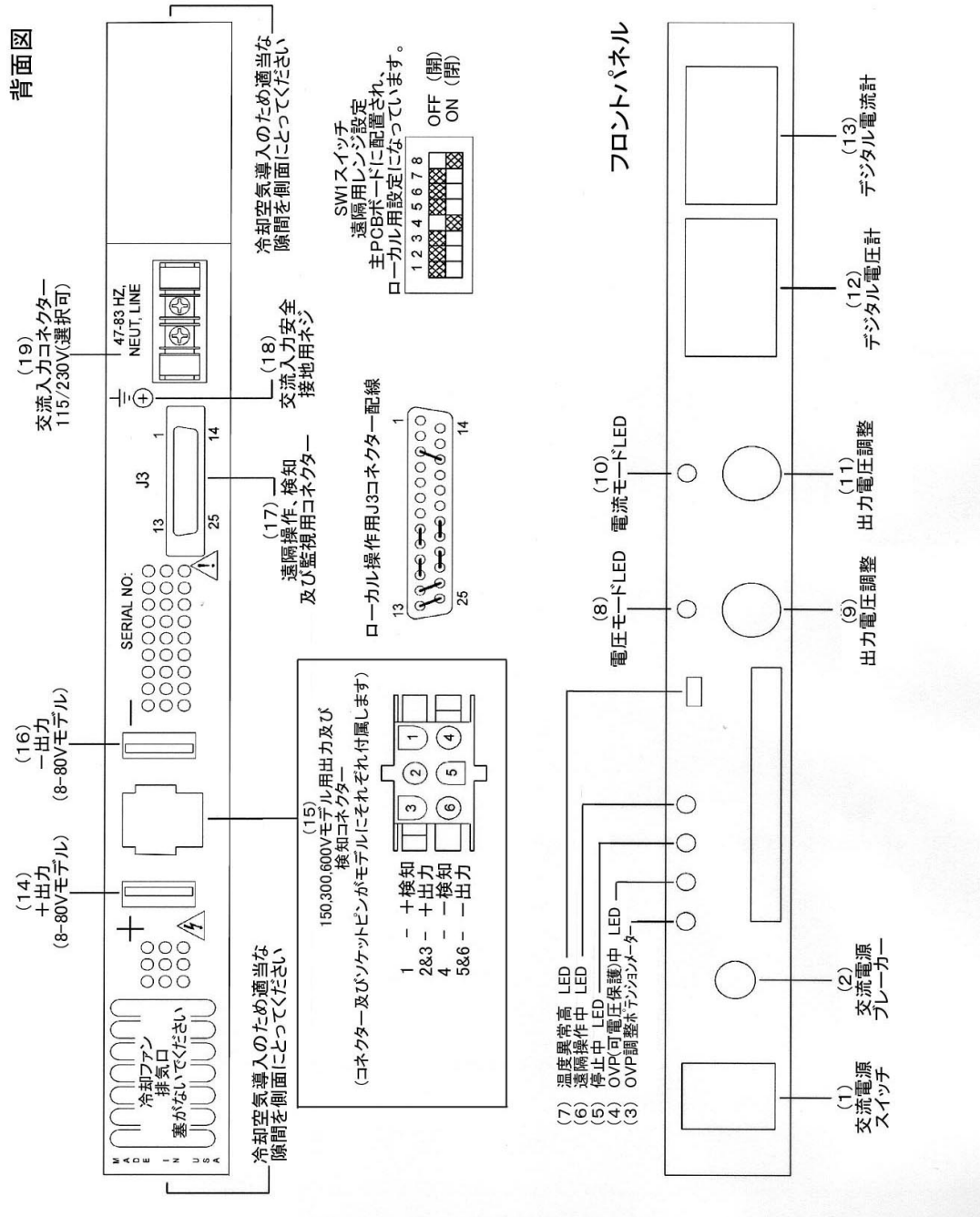
出力 Vp-p 値

| 形式 | Vp-p | 形式 | Vp-p | 形式 | Vp-p |
|-------------|-------|--------------|------|---------------|------|
| P31A-8125 | 10mV | P63C-3600 | 50mV | P66C-32400 | 50mV |
| P31A-10100 | 10mV | P63C-31200 | 50mV | P66C-33000 | 50mV |
| P31A-2050 | 10mV | P63C-31800 | 50mV | P66C-33600 | 50mV |
| P31A-3333 | 10mV | P63C-5500 | 50mV | P66C-52000 | 50mV |
| P31A-4025 | 10mV | P63C-51000 | 50mV | P66C-52500 | 50mV |
| P31A-5020 | 20mV | P63C-51500 | 50mV | P66C-53000 | 50mV |
| P31A-6018 | 20mV | P63C-8400 | 50mV | P66C-81600 | 50mV |
| P31A-8013 | 20mV | P63C-8800 | 50mV | P66C-82000 | 50mV |
| P31A-10010 | 30mV | P63C-81200 | 50mV | P66C-82400 | 50mV |
| P31A-1507 | 30mV | P63C-10330 | 50mV | P66C-101300 | 50mV |
| P31A-3003.5 | 40mV | P63C-10660 | 50mV | P66C-101650 | 50mV |
| P31A-6001.7 | 100mV | P63C-101000 | 50mV | P66C-102000 | 50mV |
| | | P63C-12.5265 | 50mV | P66C-12.51060 | 50mV |
| | | P63C-12.5530 | 50mV | P66C-12.51325 | 50mV |
| | | P63C-12.5800 | 50mV | P66C-12.51600 | 50mV |
| | | P63C-15220 | 50mV | P66C-15880 | 50mV |
| | | P63C-15440 | 50mV | P66C-151100 | 50mV |
| | | P63C-15660 | 50mV | P66C-151320 | 50mV |
| | | P63C-20166 | 75mV | P66C-20665 | 75mV |
| | | P63C-20330 | 75mV | P66C-20830 | 75mV |
| | | P63C-20500 | 75mV | P66C-201000 | 75mV |
| | | P63C-25123 | 75mV | P66C-25520 | 75mV |
| | | P63C-25265 | 75mV | P66C-25650 | 75mV |
| | | P63C-25400 | 75mV | P66C-25800 | 75mV |
| | | P63C-30110 | 75mV | P66C-30440 | 75mV |
| | | P63C-30220 | 75mV | P66C-30550 | 75mV |
| | | P63C-30330 | 75mV | P66C-30660 | 75mV |
| | | P63C-4083 | 75mV | P66C-40330 | 75mV |
| | | P63C-40166 | 75mV | P66C-40415 | 75mV |
| | | P63C-40250 | 75mV | P66C-40500 | 75mV |
| | | P63C-5066 | 75mV | P66C-50265 | 75mV |
| | | P63C-50133 | 75mV | P66C-50330 | 75mV |
| | | P63C-50200 | 75mV | P66C-50400 | 75mV |

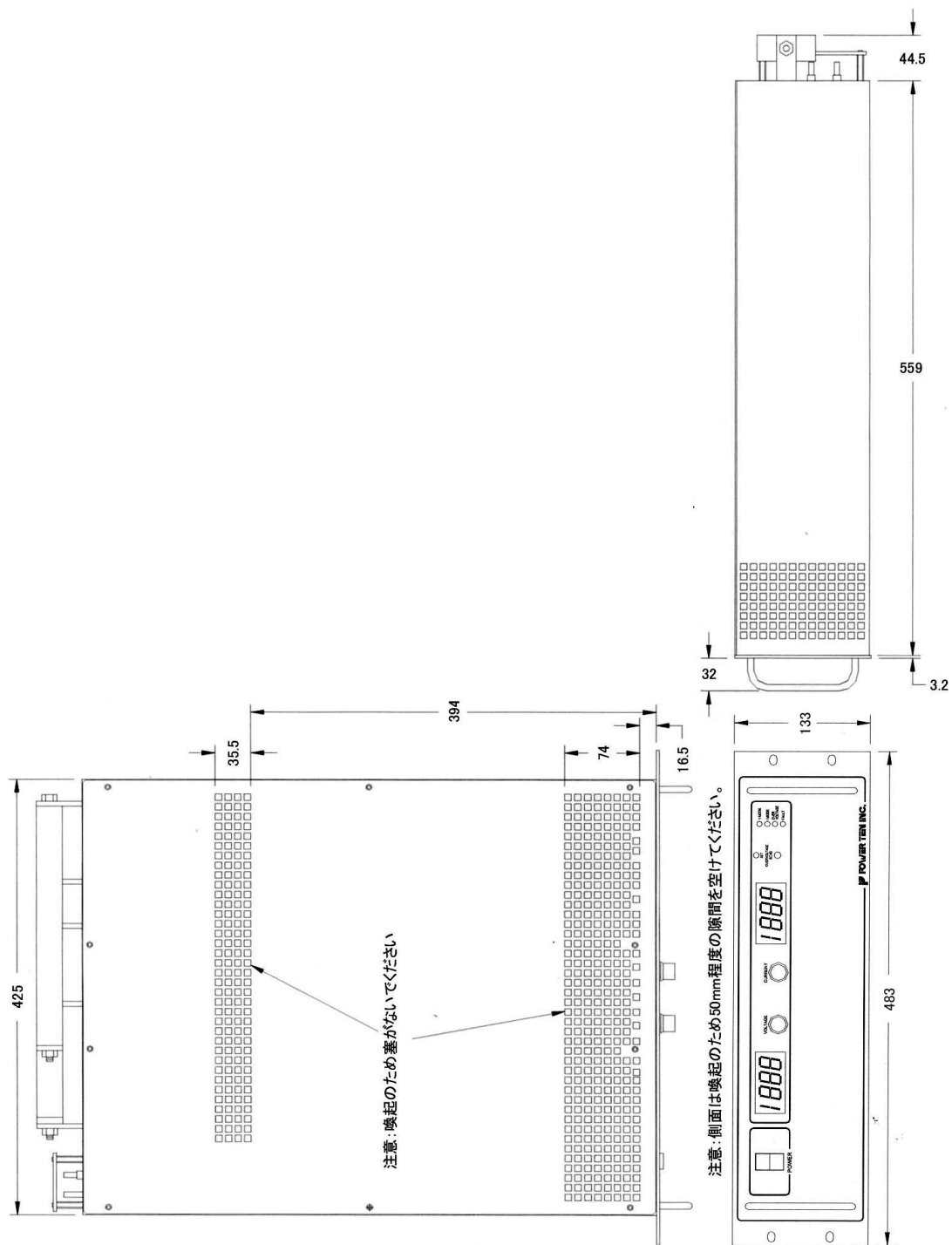
P31 シリーズ外観寸法図



P31 フロント・背面パネル

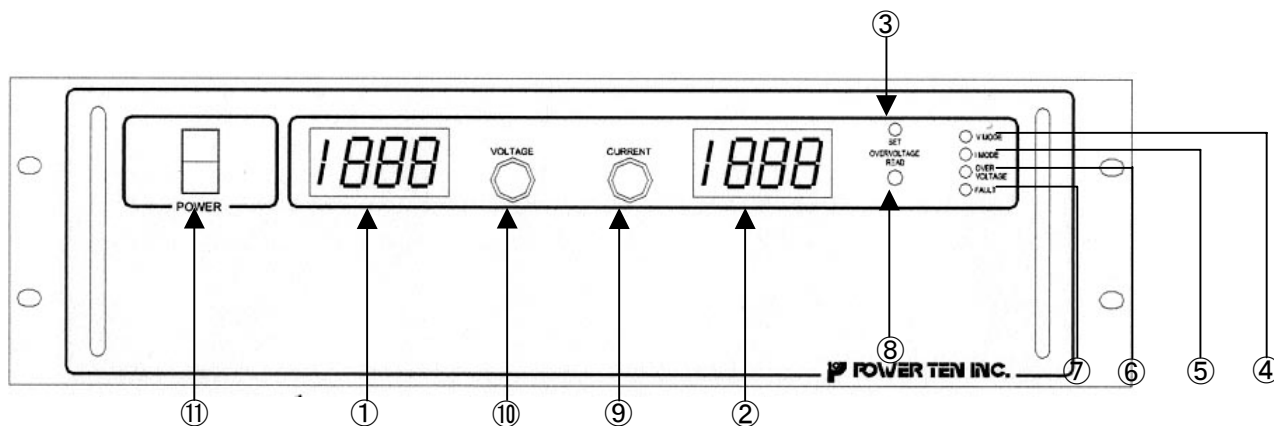


P63 シリーズ<出力電圧 60V 以下>外観寸法図



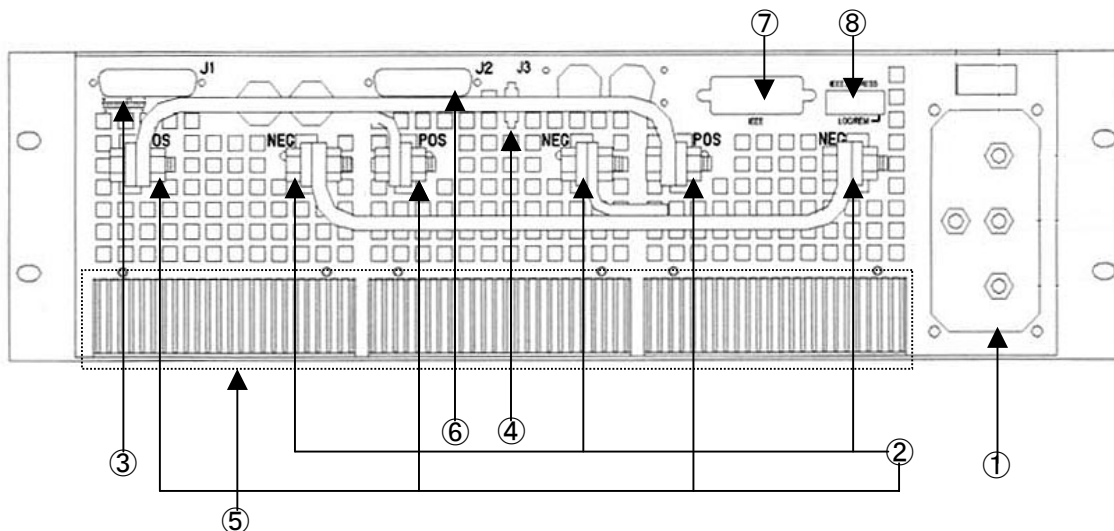
<注意>
 設置するときは、冷却のため機器の側面を必ず 50mm 以上の隙間を空けてください。

P63C フロントパネル



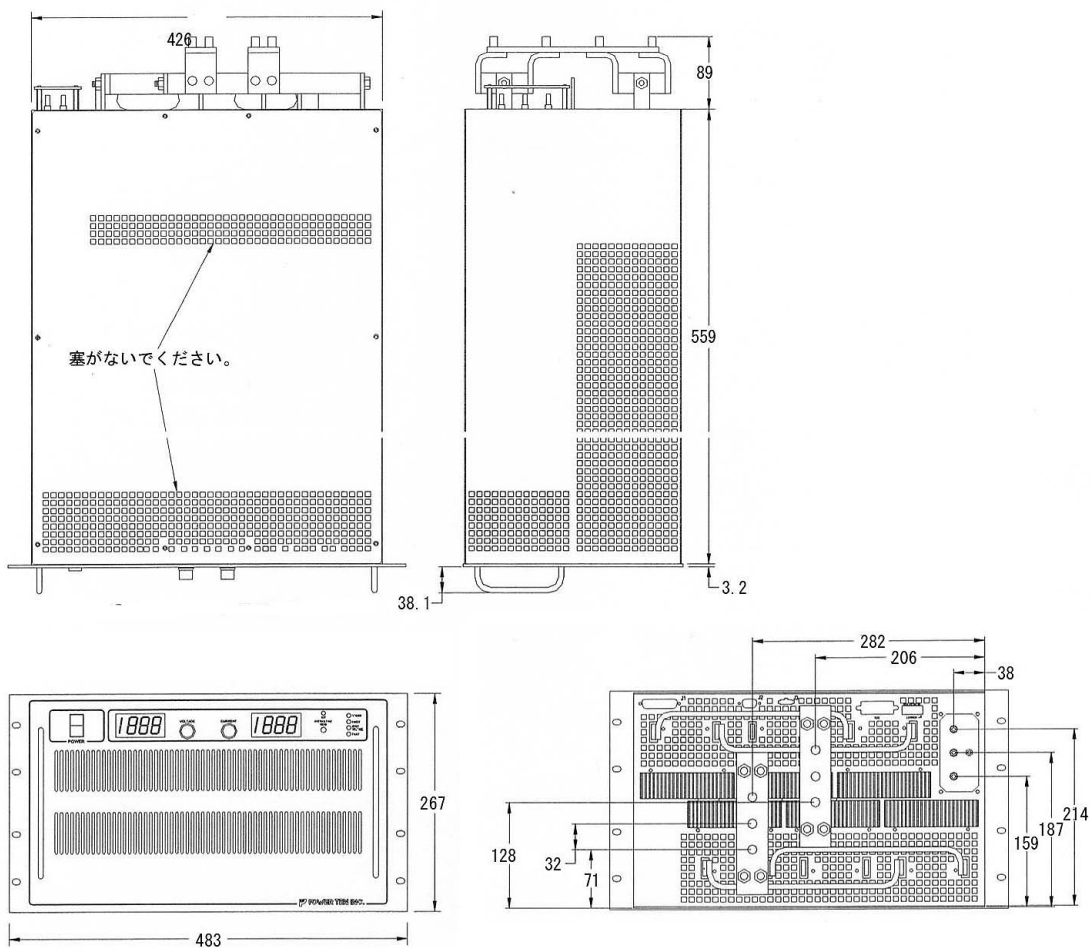
| 指示番号 | 制御/表示 | 機能 |
|------|------------------|----------------------------|
| ① | 電圧計 | 出力電圧を表示します |
| ② | 電流計 | 出力電流を表示します |
| ③ | 過電圧保護設定ポテンションメータ | 過電圧保護点の調整 |
| ④ | 電圧モード表示 | 電圧モードで制御されていることを表示 |
| ⑤ | 電流モード表示 | 電流モードで制御されていることを表示 |
| ⑥ | 過電圧表示 | 設定された電圧を超えたため緊急停止中であることを表示 |
| ⑦ | 故障表示 | 内部回路、温度異常高、電力装置異常を表示 |
| ⑧ | 設定 OVP 値確認 | 電圧計に設定値を表示 |
| ⑨ | ローカル電流出力制御 | 電流出力を設定 |
| ⑩ | ローカル電圧出力制御 | 電圧出力を設定 |
| ⑪ | 電源スイッチ | 主電源の ON/OFF |

背面パネル
 P63<出力 60V 以下>

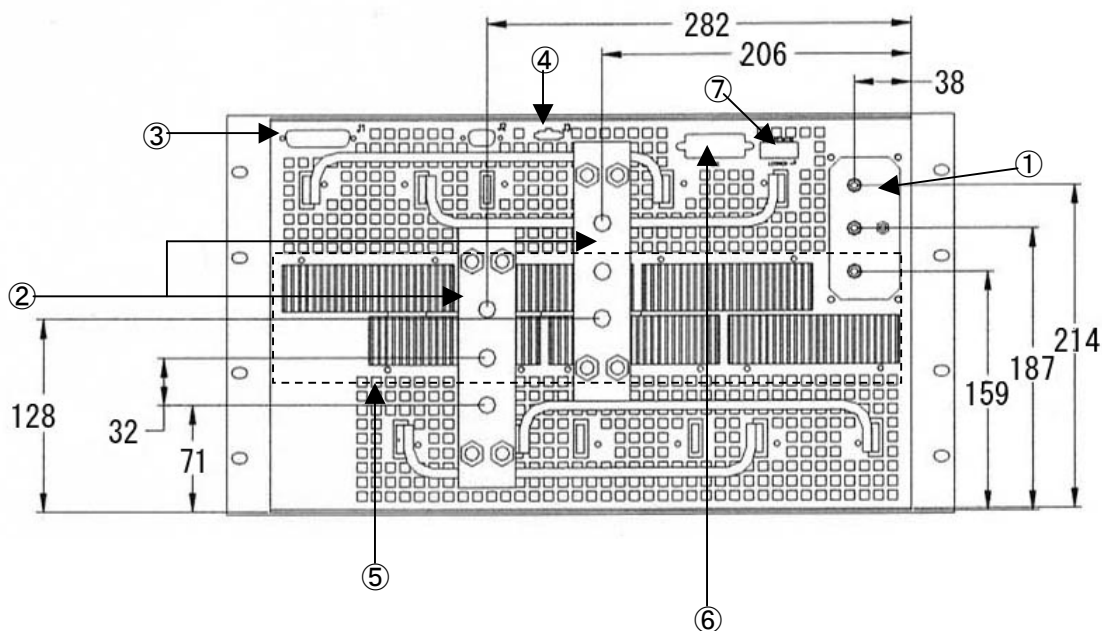


| 指示番号 | 名称 | 機能 |
|------|-----------|----------------------------------|
| ① | 交流電源入力部 | 3相交流電源を接続します。 取付け:3/8 スレッド端子 |
| ② | 直流出力 | 負荷接続端子 接続形状:バスバー 3/8 ボルト用取付け穴 |
| ③ | J1 コネクター | 遠隔制御・監視用コネクター |
| ④ | J3 コネクター | 負荷末端の電圧検知用配線接続コネクター |
| ⑤ | ヒートシンク | 内部放熱用<塞がないでください> |
| ⑥ | オプション取付け口 | オプションボード取付け時に使用 |
| ⑦ | オプション取付け口 | オプションボード取付け時に使用 |
| ⑧ | オプション取付け口 | オプションボード取付け時に使用 |

P66 シリーズ <出力電圧 60V 以下> 外観寸法図

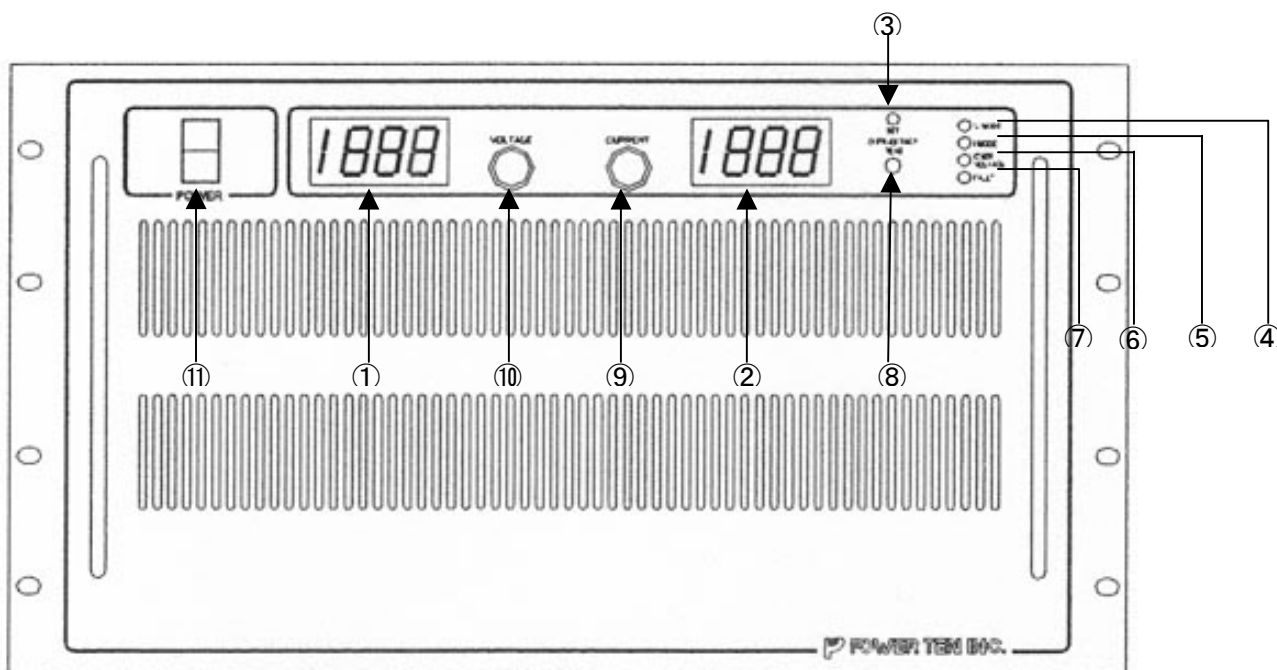


背面パネル
 P66<60V 以下>



| 指示番号 | 名称 | 機能 |
|------|-----------|-----------------------------------|
| ① | 交流電源入力部 | 3相交流電源を接続します。 取付け:3/8 スレッド端子 |
| ② | 直流出力 | 負荷接続端子 接続形状:バスバーΦ10.4 穴へのボルト取付 |
| ③ | J1 コネクター | 遠隔制御・監視用コネクター |
| ④ | J3 コネクター | 負荷末端の電圧検知用配線接続コネクター |
| ⑤ | ヒートシンク | 内部放熱用<塞がないでください> |
| ⑥ | オプション取付け口 | オプションボード取付け時に使用 |
| ⑦ | オプション取付け口 | オプションボード取付け時に使用 |

P66 フロントパネル



| 指示番号 | 制御/表示 | 機能 |
|------|------------------|----------------------------|
| ① | 電圧計 | 出力電圧を表示します |
| ② | 電流計 | 出力電流を表示します |
| ③ | 過電圧保護設定ポテンションメータ | 過電圧保護点の調整 |
| ④ | 電圧モード表示 | 電圧モードで制御されていることを表示 |
| ⑤ | 電流モード表示 | 電流モードで制御されていることを表示 |
| ⑥ | 過電圧表示 | 設定された電圧を超えたため緊急停止中であることを表示 |
| ⑦ | 故障表示 | 内部回路、温度異常高、電力装置異常を表示 |
| ⑧ | 設定 OVP 値確認 | 電圧計に設定値を表示 |
| ⑨ | ローカル電流出力制御 | 電流出力を設定 |
| ⑩ | ローカル電圧出力制御 | 電圧出力を設定 |
| ⑪ | 電源スイッチ | 主電源の ON/OFF |